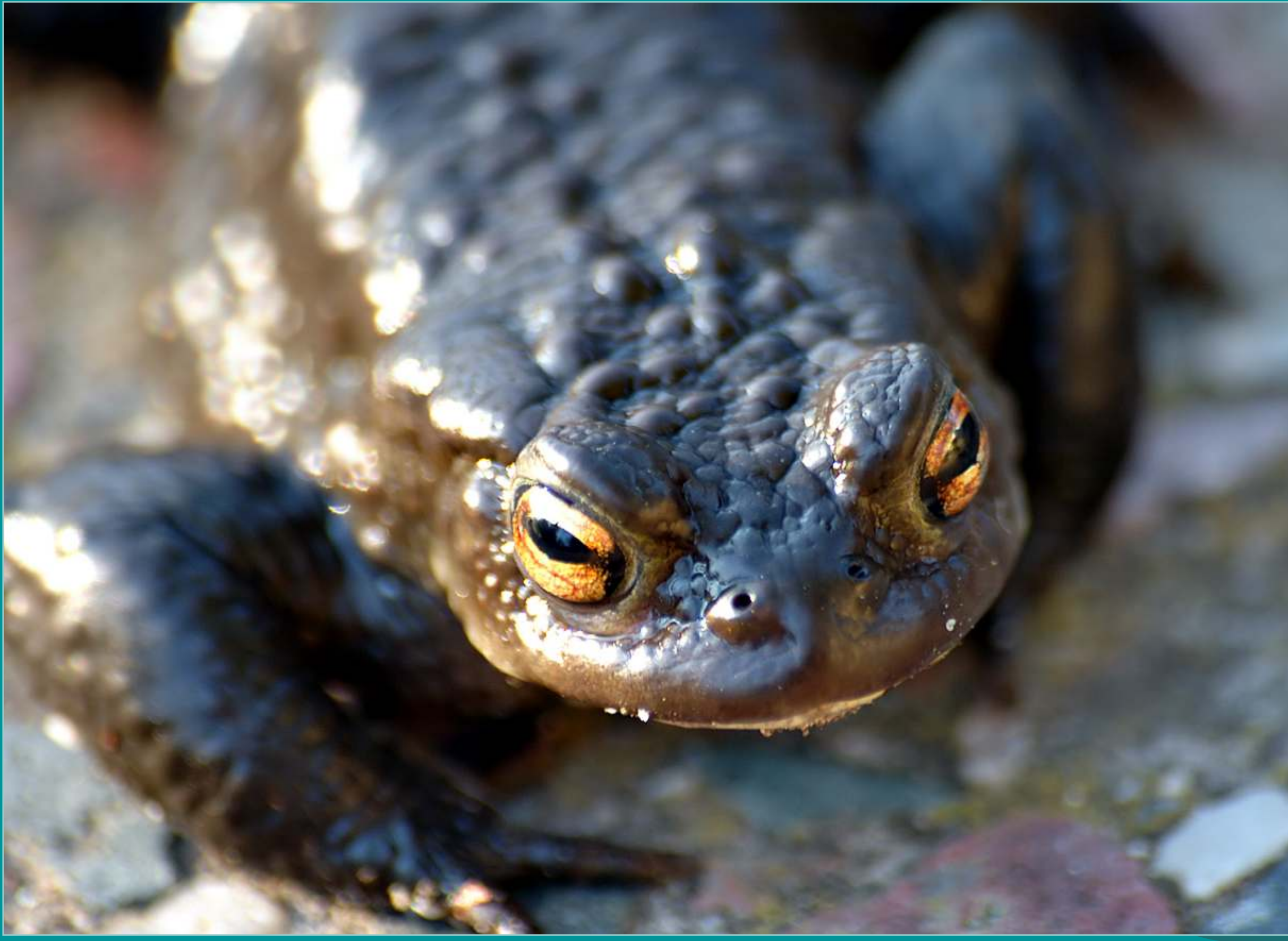


Na výpravě k plzeňským řekám

Druhová diverzita říční krajiny

Rozmanitost říčních ekosystémů



ropucha obecná

louky – představují v krajině jakési stezky, po kterých řada druhů putuje mezi jednotlivými stanovišti. Říční proud představuje důležitý dopravní prostředek pro mnohé organismy. Šíří se jím semena nebo oddenky rostlin, nechá se jím volně unášet vodní plankton, umožňuje migraci ryb po proudu i proti němu. Často se pomocí vodního prostředí šíří i druhy invazní. Podél plzeňských řek můžeme zahlédnout křídlatku japonskou nebo zlatobýl obrovský.

Na plzeňských řekách byly při jarním a podzimním tahu pozorovány severské druhy ptáků jako jsou morčák velký nebo hohol severní. Tyto druhy využívají klidnou hladinu k odpočinku během migrace do jižní Evropy. Někteří jedinci zde nejspíš i přezimují. Stromové a keřovité porosty podél řek využívají při svých cestách krajinou i například netopýři nebo potulní ptáci, jako jsou sýkory nebo vrabci.

Migrace podél řek a v řece je pro většinu rostlin a živočichů závislých na vodním prostředí klíčová k zachování populace. Bohužel takovým organismům brání v cestování po řece lidmi vytvořené překážky

Součástí Přírodního parku Horní Berounka je i Přírodní rezervace Zábělá. Víš, jakým číslem autobusu MHD můžeš do Zábělé jet na výlet?

Okrajový efekt



prolínání ekosystémů na břehu vodního toku

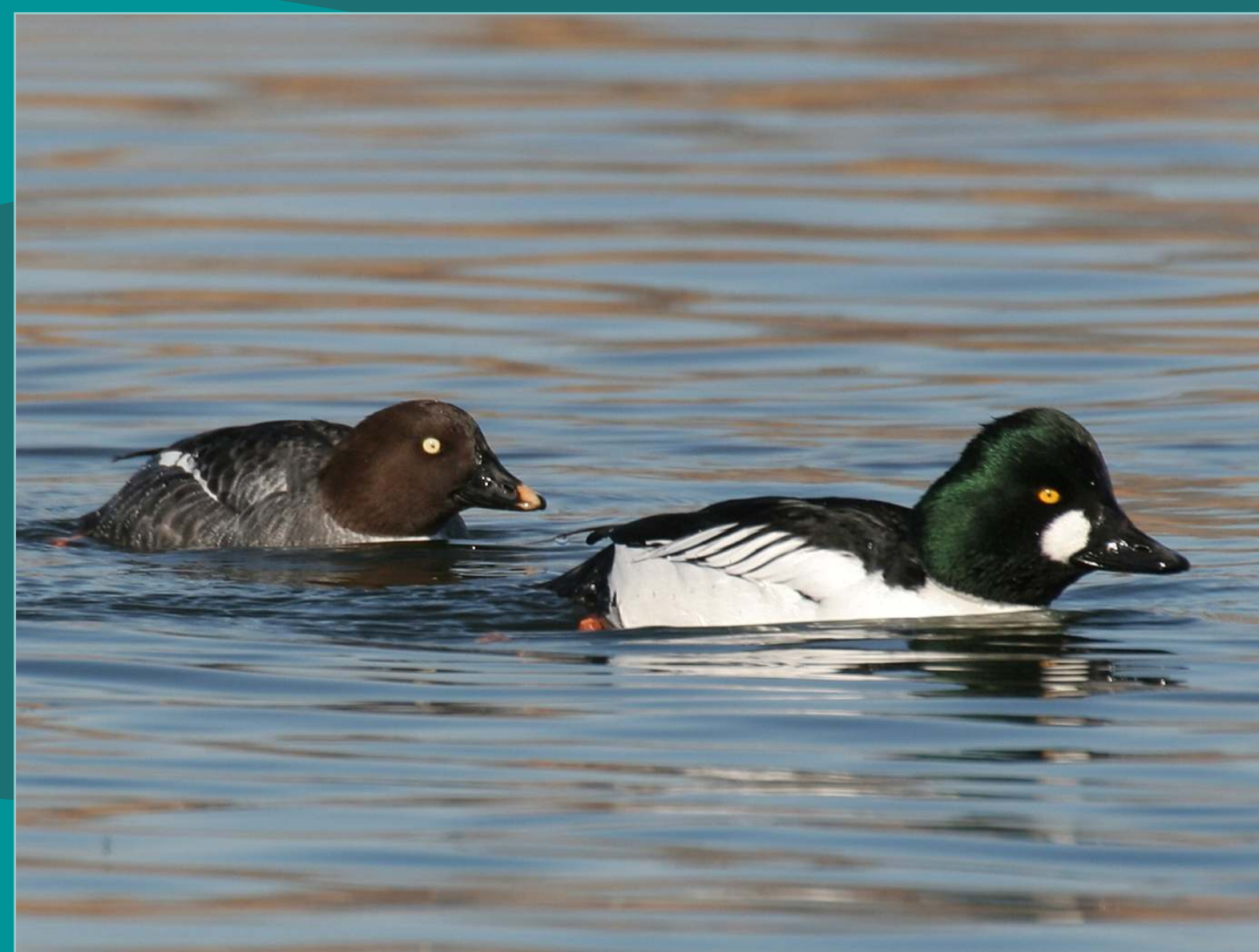
V říční krajině se uplatňuje takzvaný „okrajový efekt“, který navyšuje druhovou pestrost. Jednotlivé ekosystémy se navzájem prolínají a na jejich hranicích, ekotonech, spolu žijí živočichové a rostou rostliny

sousedních společenstev. Zároveň ekotony osidlují druhy, které jsou typické pouze pro tyto přechody. Ekotony jsou velmi důležité pro ekologickou stabilitu krajiny.

Typické druhy rostlin a živočichů, které osidlují ekoton, vyžadují více typů prostředí. Vymysliš jeden živočišný a jeden rostlinný druh, který je typický pro ekoton řeka – břeh?

Řeka je cesta

Říční krajina neposkytuje jen domov rozmanitým organismům, ale umožňuje i jejich šíření krajinou. Řeka a na ní vázané ekosystémy – stromové a keřové porosty břehů, nivní louky – představují v krajině jakési stezky, po kterých řada druhů putuje mezi jednotlivými stanovišti. Říční proud představuje důležitý dopravní prostředek pro mnohé organismy. Šíří se jím semena nebo oddenky rostlin, nechá se jím volně unášet vodní plankton, umožňuje migraci ryb po proudu i proti němu. Často se pomocí vodního prostředí šíří i druhy invazní. Podél plzeňských řek můžeme zahlédnout křídlatku japonskou nebo zlatobýl obrovský.



hohol severní

Na plzeňských řekách byly při jarním a podzimním tahu pozorovány severské druhy ptáků jako jsou morčák velký nebo hohol severní. Tyto druhy využívají klidnou hladinu k odpočinku během migrace do jižní Evropy. Někteří jedinci zde nejspíš i přezimují.

Stromové a keřovité porosty podél řek využívají při svých cestách krajinou i například netopýři nebo potulní ptáci, jako jsou sýkory nebo vrabci. Migrace podél řek a v řece je pro většinu rostlin a živočichů závislých na vodním prostředí klíčová k zachování populace. Bohužel takovým organismům brání v cestování po řece lidmi vytvořené překážky v podobě regulace vodních toků, vysokých jezů a přehrad.



zlatobýl obrovský

Jak lze odstranit migrační bariéry na řekách?

Autorka textů: Klára Tydlitátová
Zdroje fotografií a obrázků: Občanské sdružení Ametyst, openclipart.org, sxc.hu a commons.wikimedia.org

Připravilo Občanské sdružení Ametyst díky podpoře Nadačního fondu Zelený poklad.



Nadační fond
Zelený poklad



Ametyst
OBČANSKÉ
SDRUŽENÍ