

The background of the slide is a close-up photograph of numerous damselfly nymphs in a body of water. The nymphs are brownish-green with long, thin legs and are scattered across the frame. The water is a light, slightly rippled greyish-blue.

Natura 2000 v Plzeňském kraji a okolí

Mgr. Ondřej Volf, Mgr. Eva Volfová,
Občanské sdružení Ametyst

Plzeň, 10.10.2016

Soustava Natura 2000

- Natura 2000 je soustava chráněných území evropského významu, vytvářená podle jednotných kritérií pro celou EU pro ochranu a uchování vybraných vzácných, ohrožených a cenných typů přírodních stanovišť a druhů v rámci celé Evropy
- Sestává z ptačích oblastí (PO) a evropsky významných lokalit (EVL)

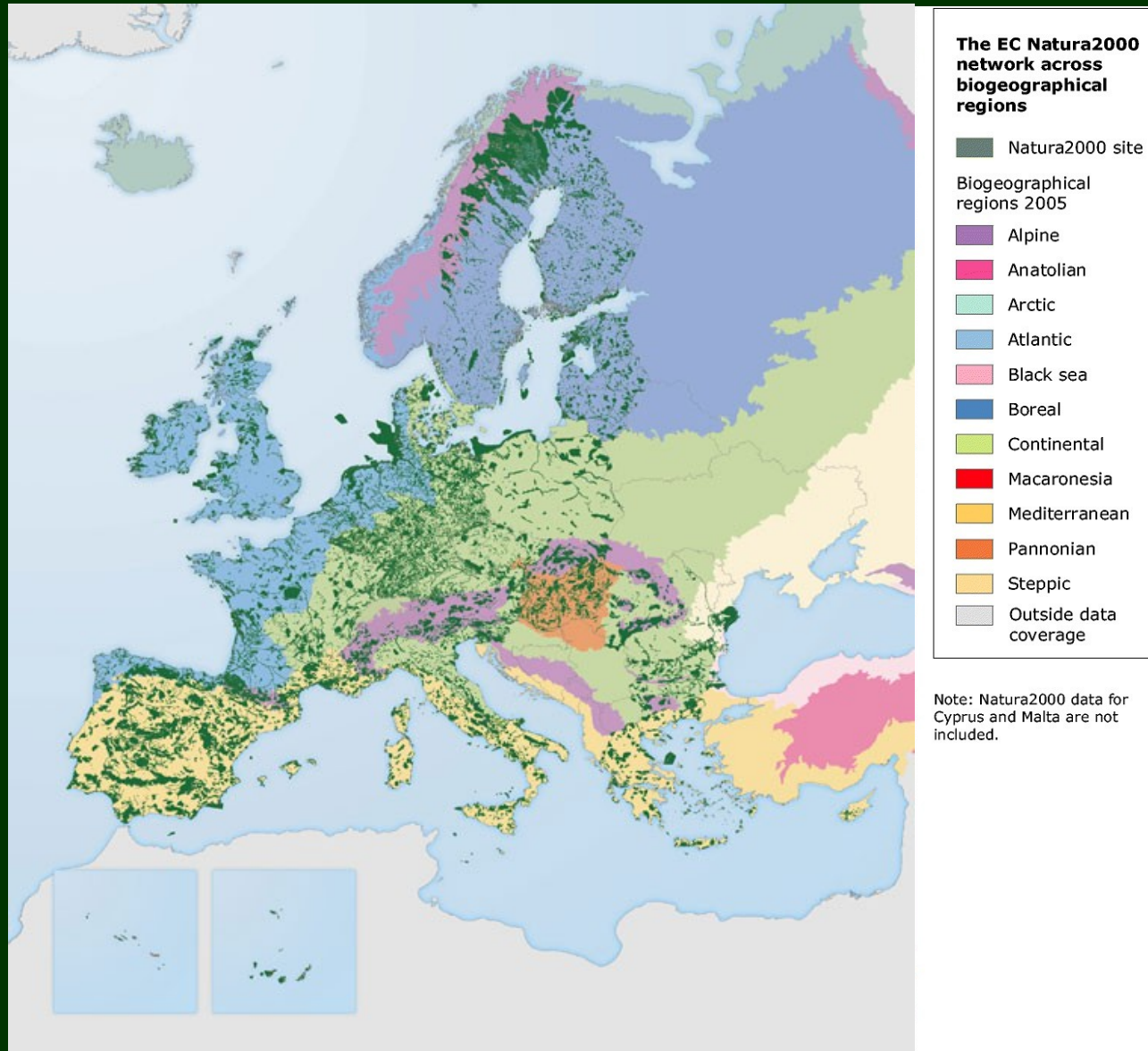


Natura 2000 – legislativa

- Natura 2000 vznikla na právním základě dvou směrnic EU:
 - 92/43/EHS – O ochraně přírodních stanovišť, volně žijících živočichů a planě rostoucích rostlin (směrnice "o stanovištích")
 - 2009/147/ES O ochraně volně žijících ptáků (směrnice "o ptácích")
-
- V ČR – novela zákona o ochranně přírody a krajiny č.114/1992 Sb. (zvláštní územní ochrana) - nabyl účinnosti dne 28.4.2005



Soustava Natura 2000



Ptačí oblasti v ČR

V současné době u nás 41 PO

Pro 41 druhů přílohy I směrnice a 6 tažných druhů

**Samostatná nařízení vlády od roku 2004 do roku
2009**

Rybníky, mokřady, nívy řek, vodní nádrže

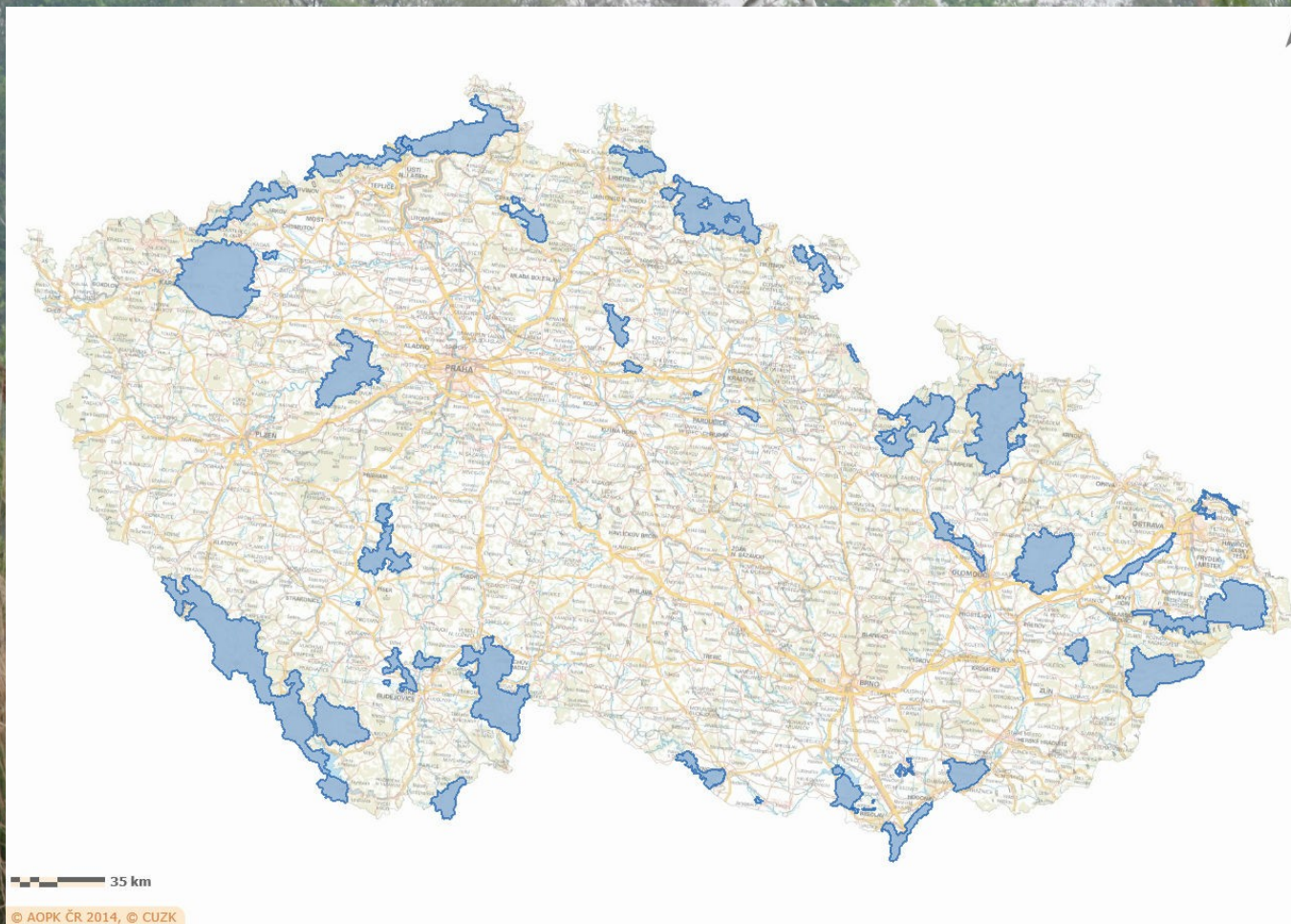
Lesní oblasti

Hory, pískovcové oblasti

Zemědělská krajina



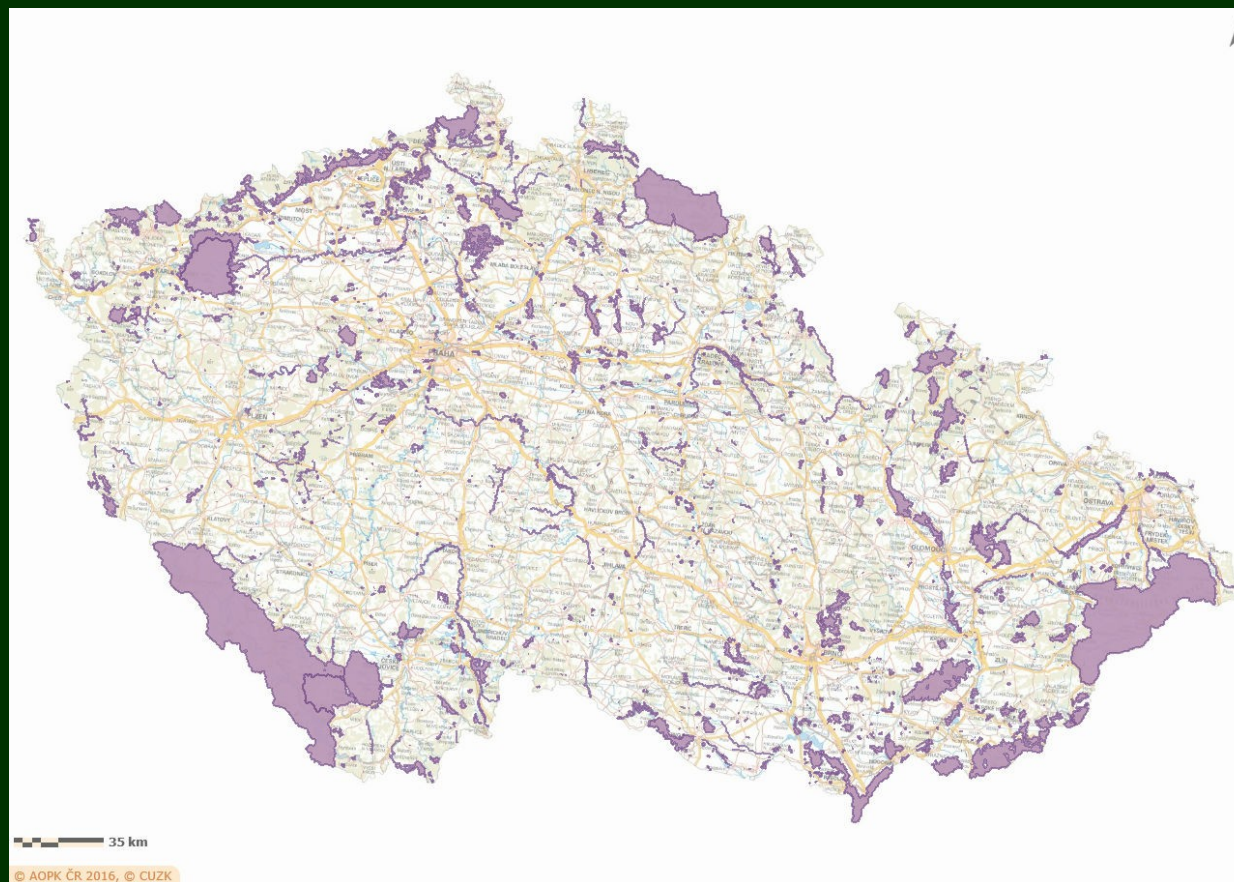
Ptačí oblasti v ČR



Natura 2000 v ČR – evropsky významné lokality

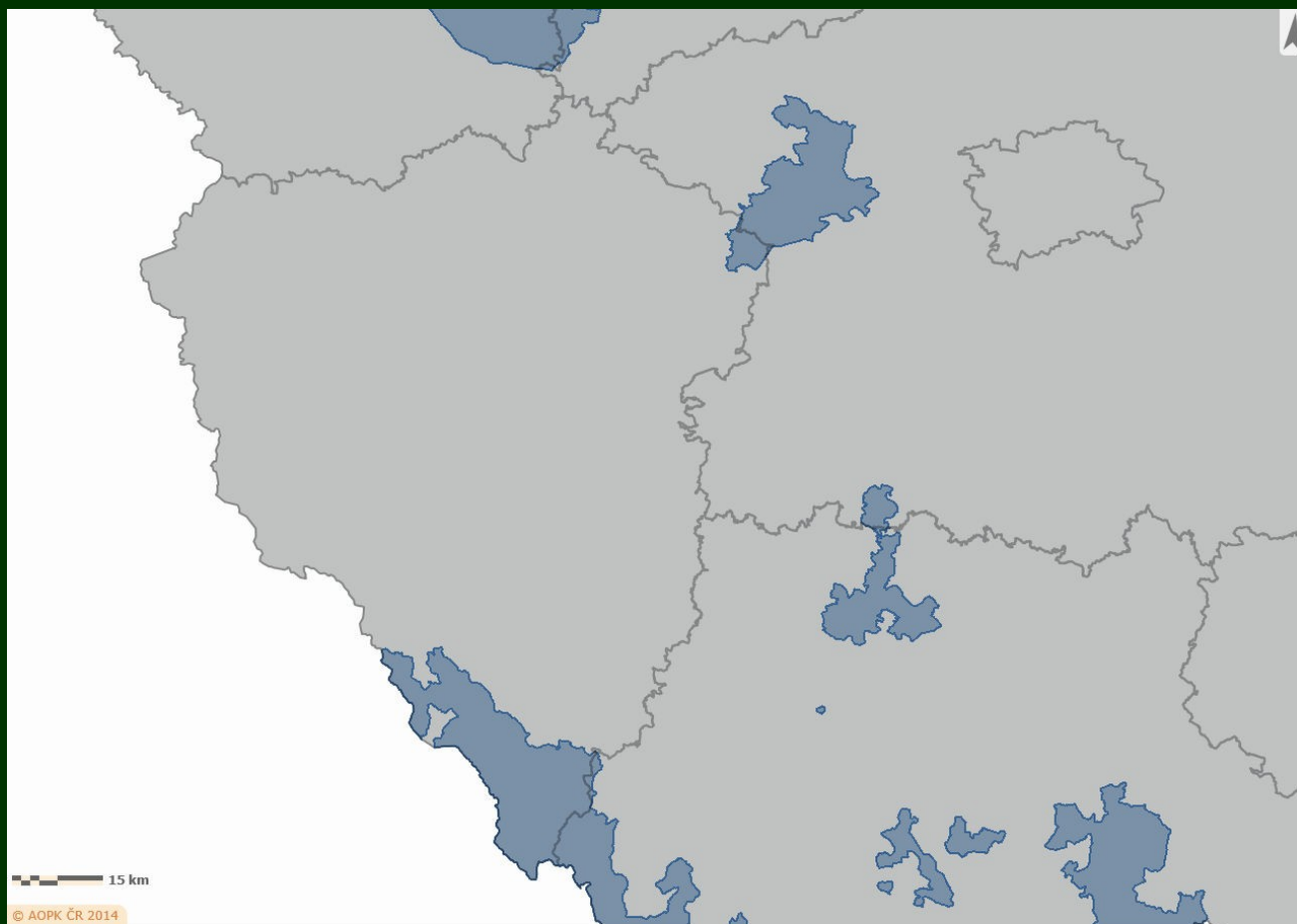
EVL jsou obsaženy v tzv. národním seznamu evropsky významných lokalit podle nařízení vlády 132/2005 Sb., který byl vícekrát novelizován nařízenými vlády (301/2007, 371/2009, 318/2013, 207/2016)

- V současnosti je v ČR 1112 EVL (Panonský a Kontinentální bioregion)



Ptačí oblasti – Plzeňský kraj

- PO Křivoklátsko
- PO Šumava



Ptačí oblast Křivoklátsko

Předměty ochrany: kulíšek
nejmenší, ledňáček říční, lejsek
bělokrký, lejsek malý, strakapoud
prostřední včelojed lesní, výr velký,
žluna šedá



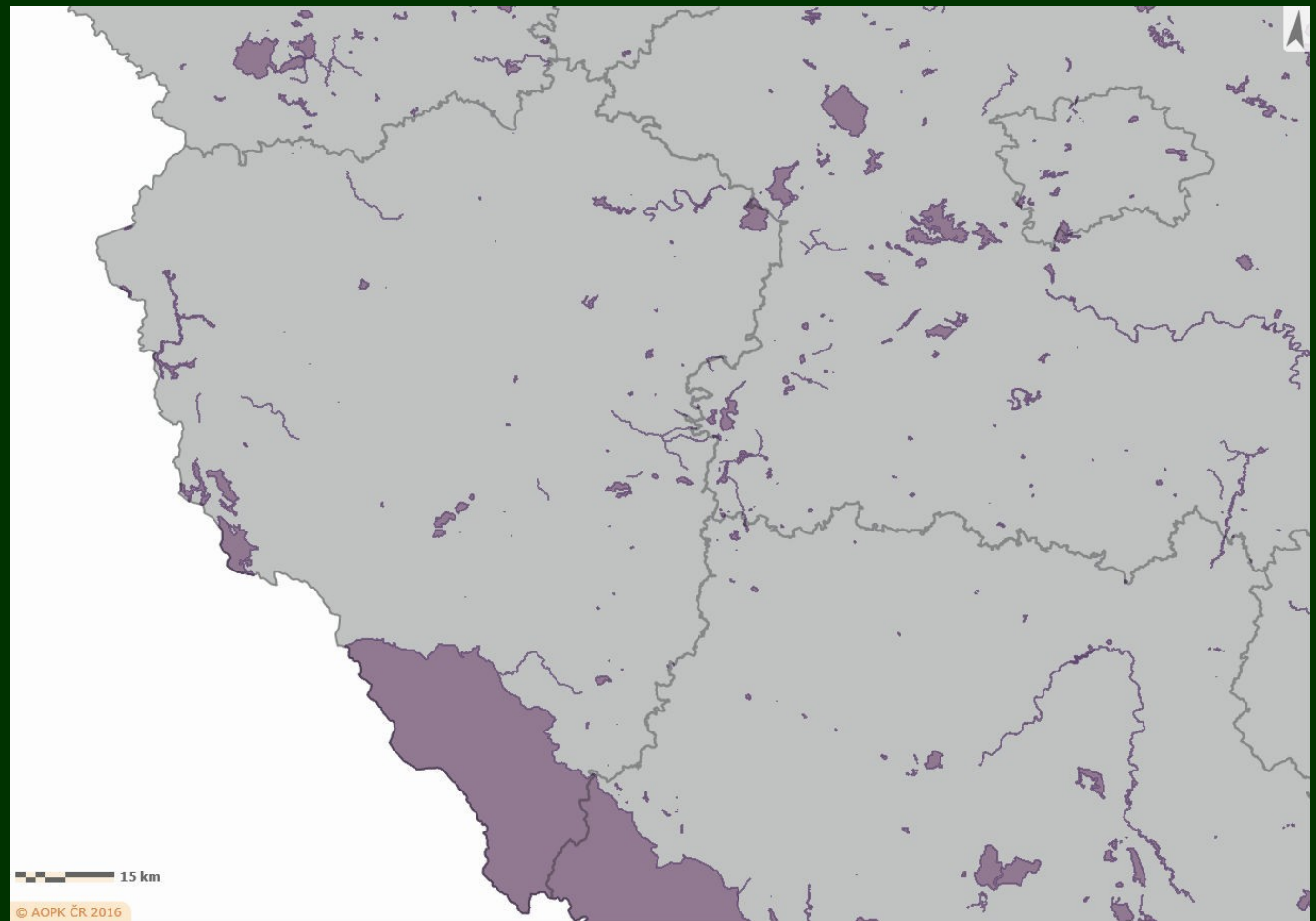
Ptačí oblast Šumava

Předměty ochrany: chřástal polní, čáp,
černý, datel černý, datlík tříprstý, jeřábek
lesní, kulíšek nejmenší, sýc rousný,
tetřev hlušec, tetřívěk obecný



Evropsky významné lokality v Plzeňském kraji

- Celkem v Plz. kraji 65 EVL



Evropské typy přírodní stanovišť



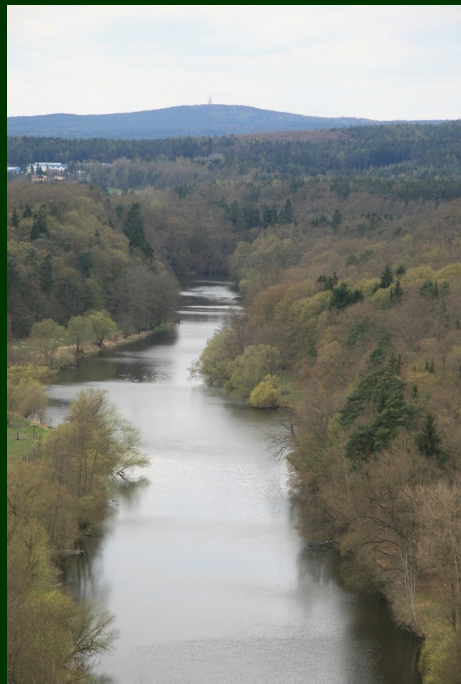
EVL Švihovské hvozdy

9130 Bučiny asociace Asperulo-Fagetum

9170 Dubohabřiny asociace Galio-Carpinetum

9180 Lesy svazu Tilio-Acerion na svazích, sutích a v roklích

Evropské typy přírodní stanovišť



EVL Plzeň - Zábělá

3270 Bahnité břehy řek s vegetací svazů *Chenopodium rubri* p.p. a *Bidention* p.p.

6510 Extenzivní sečené louky nížin až podhůří (*Arrhenatherion*, *Brachypodio-Centaureion nemoralis*)

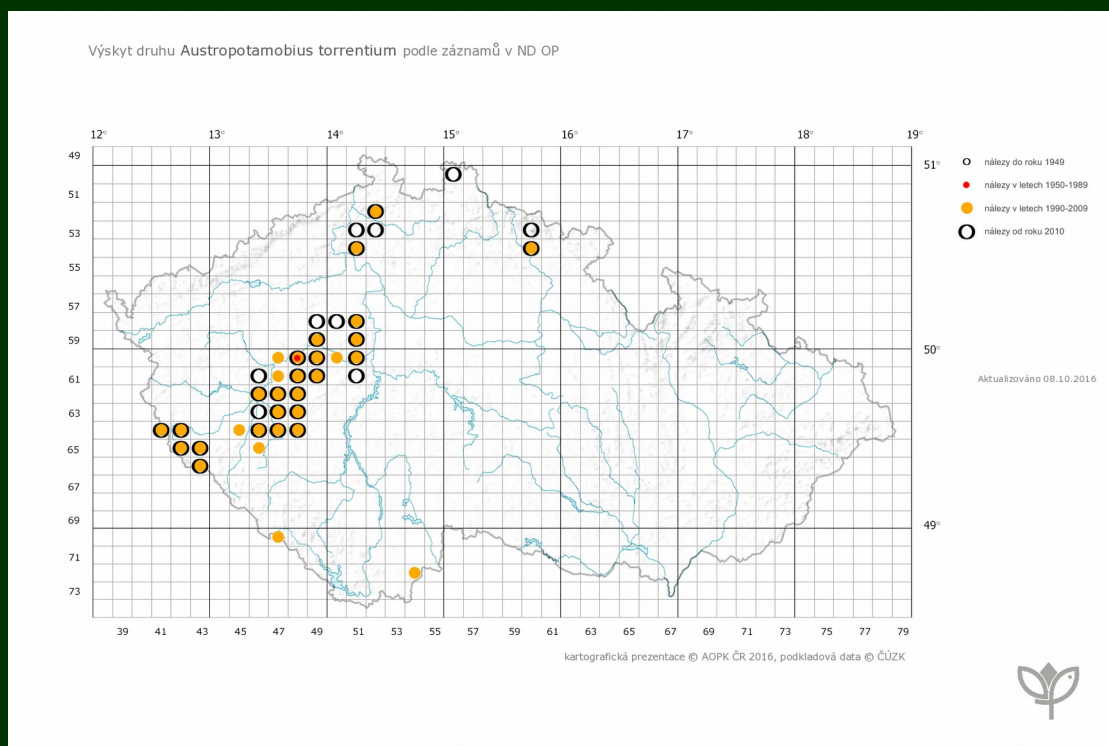
9170 Dubohabřiny asociace *Galio-Carpinetum*

9180 Lesy svazu *Tilio-Acerion* na svazích, sutích a v roklicích

Páchník hnědý *Osmoderma eremita*

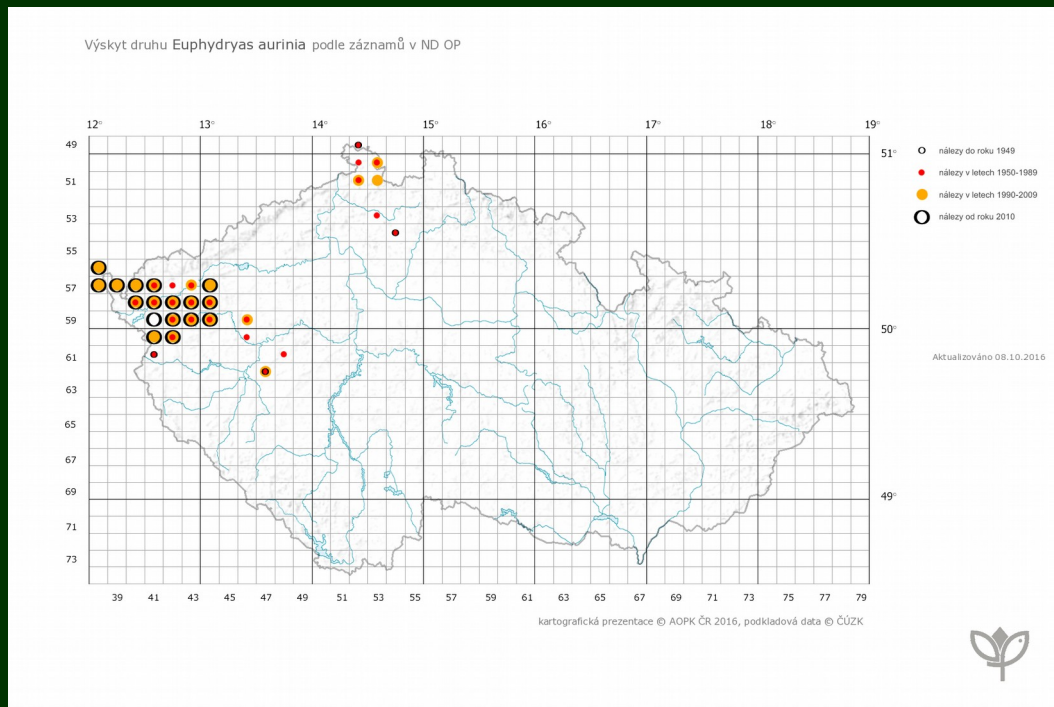
Rak kamenáč *Austropotamobius torrentium*

- Čisté, rychle proudící potoky a říčky
- EVL: Bradava, Mešenský potok, Přešínský potok, Radbuza – Nový Dvůr – Pila, Zlatý potok (celkem 13 lokalit v ČR)



Hnědásek chrastavcový *Euphydryas aurinia*

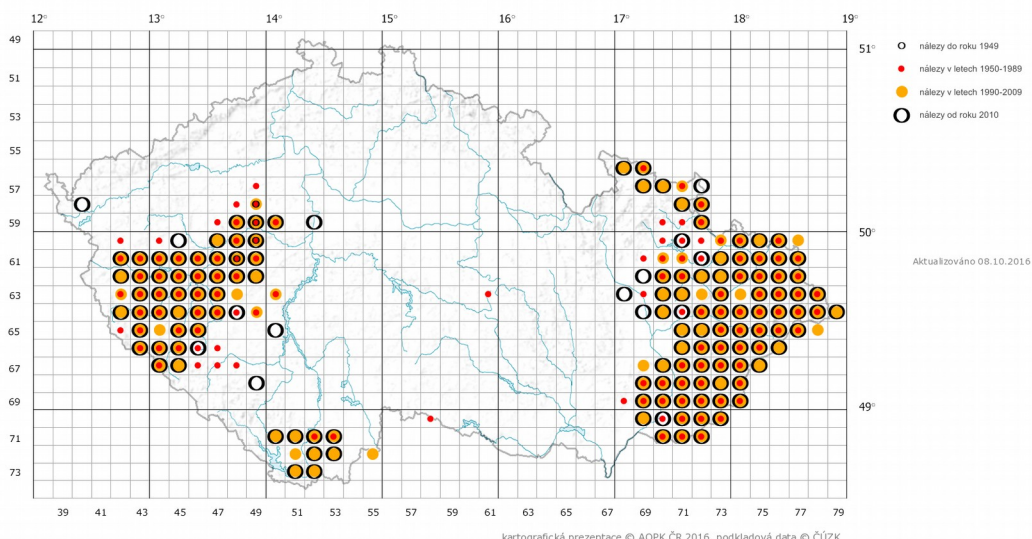
- Druh vlhkých nehnojených luk s čertkusem lučním
- Všechny lokality v Karlovarském kraji



Kuňka žlutobřichá *Bombina variegata*

- Drobná žába lesní tůní a raných sukcesních stádií
- Pískovny, lomy, vojenská cvičiště
- EVL Blovice, Přeštice-V Hlinkách, Rokycany-vojenské cvičiště, Stříbro-vojenské cvičiště, Třebýcinka u Bezděkova, Dobřany (celkem 21 lokalit v ČR)

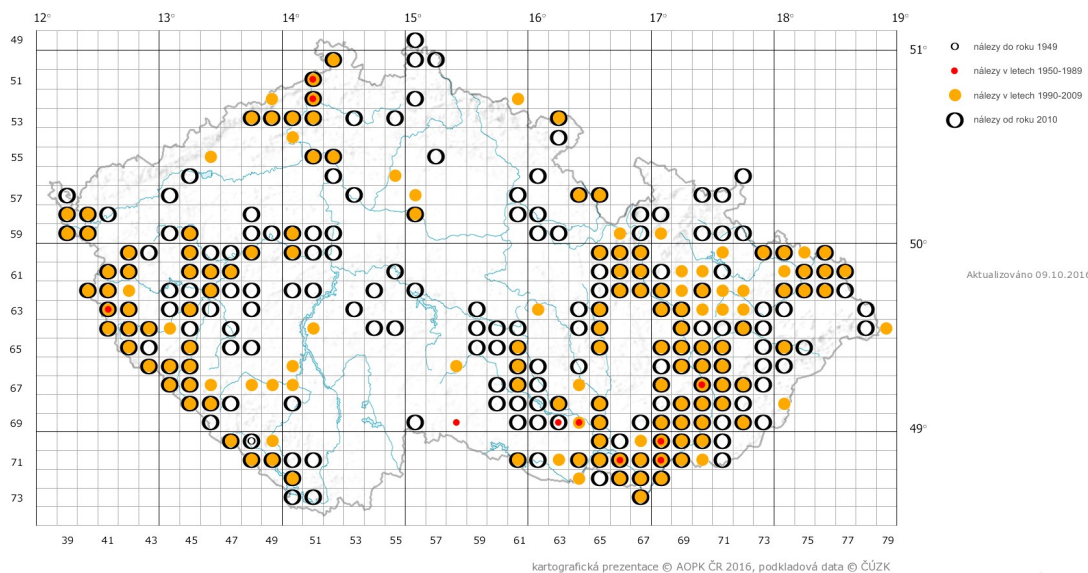
Výskyt druhu *Bombina variegata* podle záznamů v ND OP



Bobr evropský *Castor fiber*

- Populace v ČR má tři části: labská (jediná původní), západočeská (migrace z Bavorska), moravská (migrace, repatriace)
- EVL Kateřinský a Nivní potok

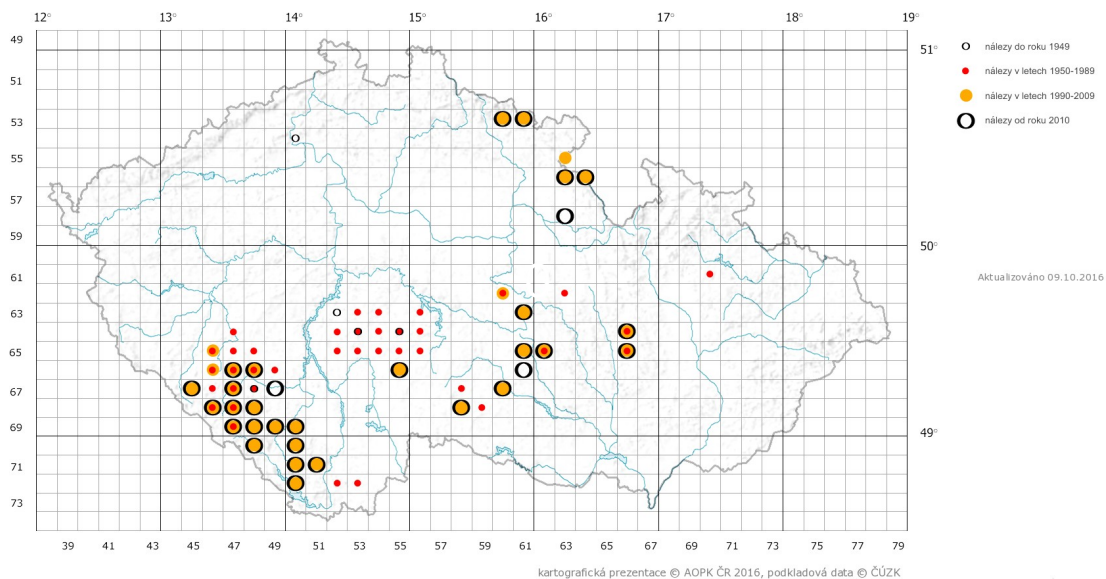
Výskyt druhu *Castor fiber* podle záznamů v ND OP



Hořeček český *Gentianella bohemica*

- Dříve běžný druh krátkostébelných trávníků a pastvin
- EVL Pastviště u Fínů, Pohorsko, Vlkonice (v ČR celkem 20 lokalit)

Výskyt druhu *Gentianella praecox* subsp. *bohemica* podle záznamů v ND OP



Natura 2000 - posuzování vlivů

- Koncepce nebo záměr, které by mohly mít samostatně nebo ve spojení s jinými významný vliv na příznivý stav předmětu ochrany nebo celistvost je předmětem posuzování
- Významný nástroj územního plánování
- O nutnosti posuzování rozhoduje zodpovědný orgán ochrany přírody

Hodnocení vlivu na lokality Natura 2000 v ČR

- “Naturové hodnocení”

- posuzuje, zda má záměr nebo koncepce tzv. významný negativní vliv na předměty ochrany nebo celistvost EVL/PO

- v rámci procesu EIA -samostatná příloha

Zvláštnosti situace v ČR:

- Institut autorizovaných osob – 46 osob

- Existence metodik hodnocení (Věstník MŽP, listopad 2007),
Příručka k hodnocení významnosti vlivů MŽP 2011)

Šumava



Příklady naturového hodnocení

- Řešení následků Orkánu Kyrill
- Hraniční přechody (Modrý sloup aj.)
- Splouvání Teplé Vltavy
- Lipno – výstavba bytových domů
- Další investiční záměry (MVE Klášterský mlýn, agrofarma Kvilda, cyklostezky aj.)

Hraniční přechody

- Modrý sloup - Významně negativní vliv na tetřeva hlušce
- Další – musí být hodnoceny vlivy na EVL a PO – pravděpodobně VNV na tetřeva, na stanoviště, celistvost (zejm. v prostoru mezi prameny Vltavy a Poledníkem)

Splouvání Teplé Vltavy

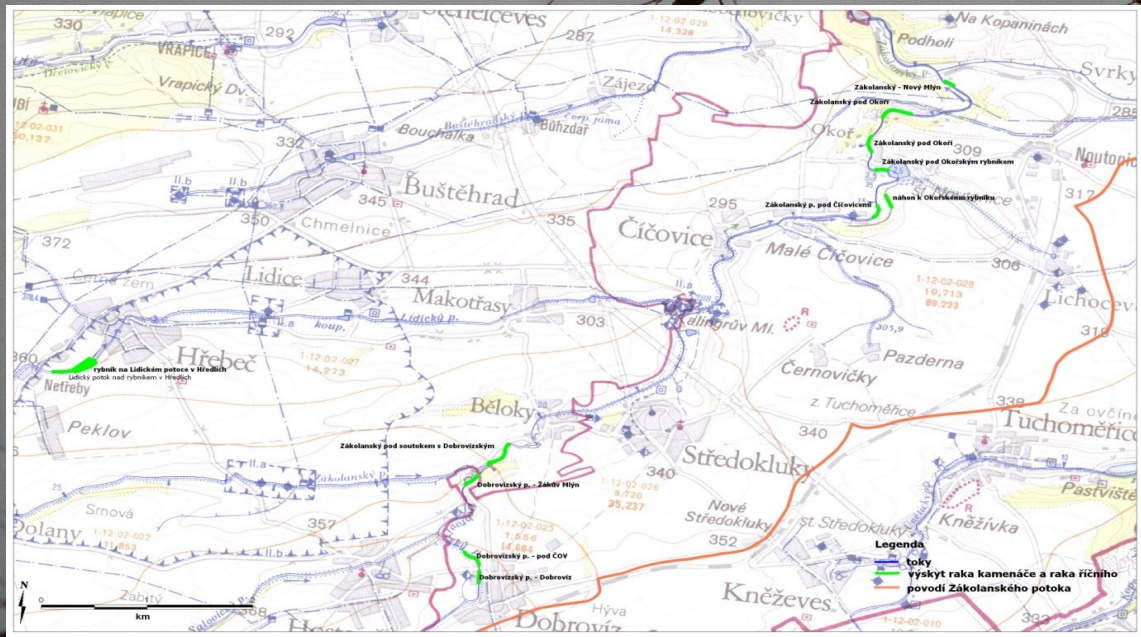
Nevyhovující stav – podána stížnost

- Studie – vyhodnocen významně negativní vliv na perlorodku říční, navrženo výrazné omezení splouvání (regulace výškou hladiny, časovým omezením, vyloučením typů plavidel)
- Několik naturových posouzení

Lipno

- Kumulativní vlivy investičních záměrů výstavby bytových domů (Radslav, Hruštice, Kovářov, Nová Pec) + dalších forem rekreace (Zadní Zvonková)
- Záměry v různém stupni procesu EIA
- Nutnost stanovit „limit návštěvnosti“
- výskyt tetřívka na levém břehu

Rak kamenáč vs. Internetový gigant



ÚP Krupka Natura 2000

Územní plán města Krupka – návrh

Hodnocení vlivů koncepce na evropsky významné lokality a ptačí oblasti

podle § 45i zákona č. 114/1992 Sb., o ochraně přírody a krajiny,
v platném znění

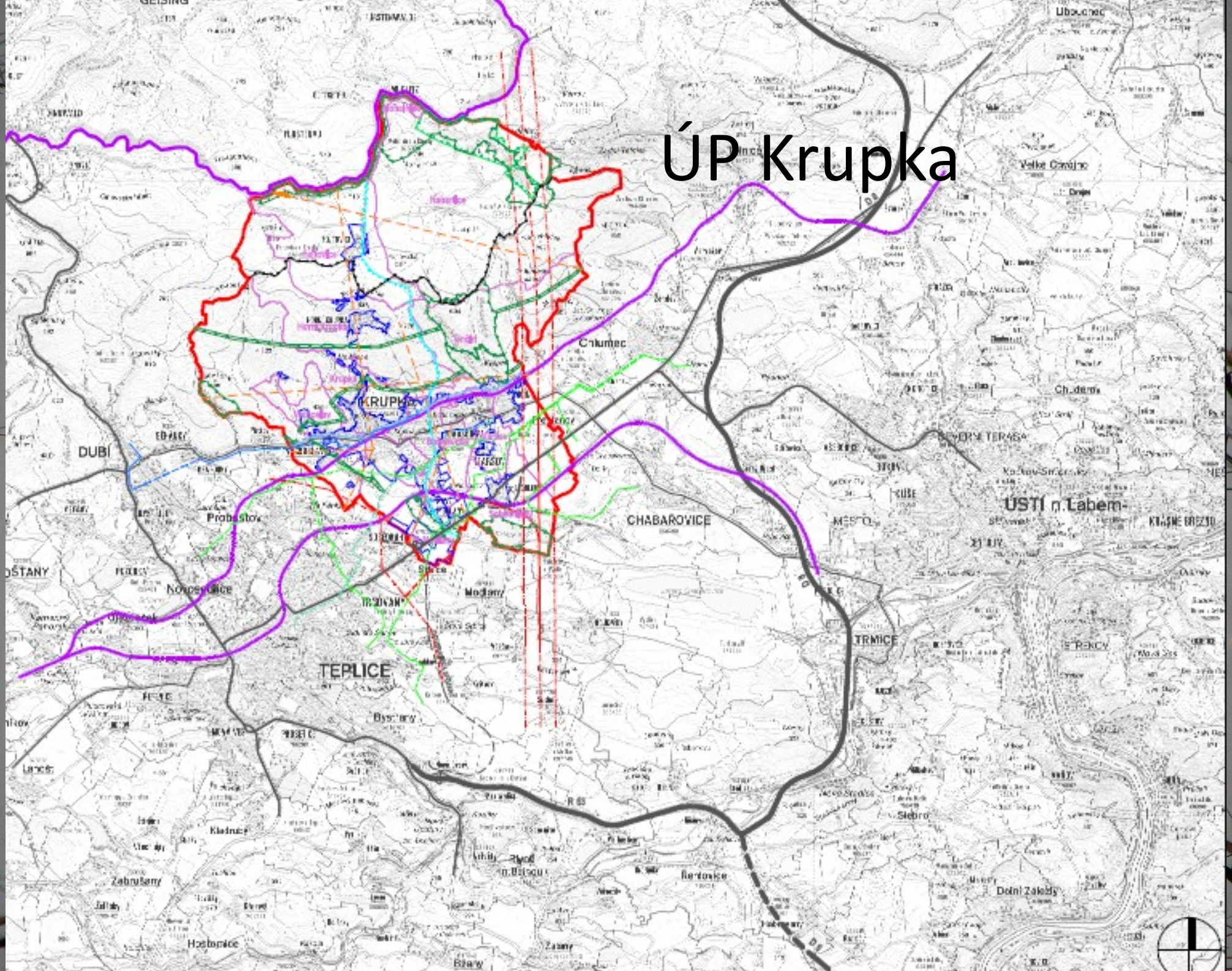


Mgr. Ondřej Volf

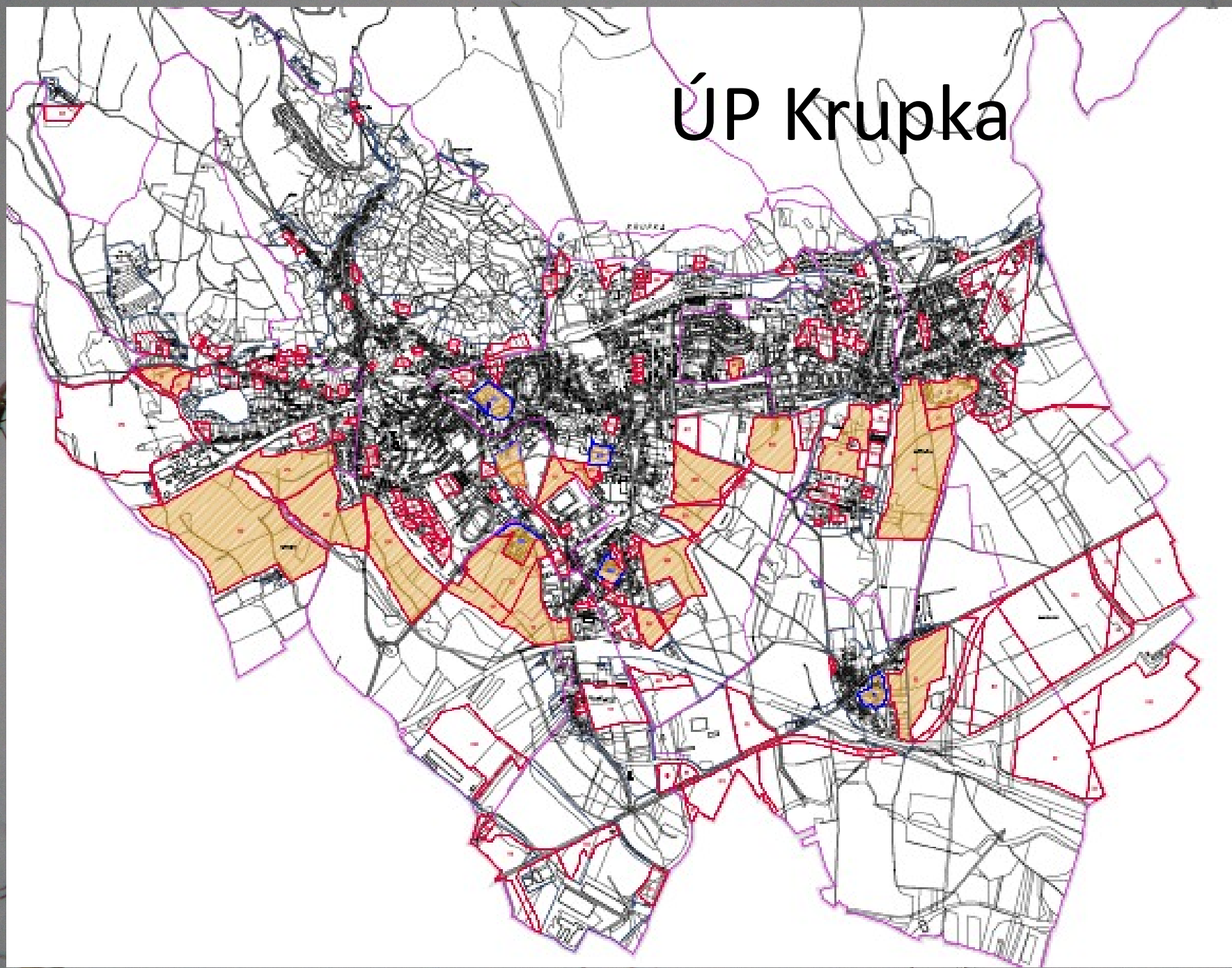
autorizovaná osoba pro hodnocení podle § 45i zákona č. 114/1992 Sb.

únor 2012

ÚP Krupka



ÚP Krupka



Zdroje dat a informací

Agentura ochrany přírody a krajiny ČR

www.natura2000.cz

mapy.nature.cz

Www.biomonitoring.cz

Evropa:

<http://natura2000.eea.europa.eu/#>

Německo: <http://www.geodienste.bfn.de/schutzgebiete/>

Bavorsko:

http://www.stmuv.bayern.de/themen/naturschutz/natura2000/index_1.htm

Děkuji za pozornost

